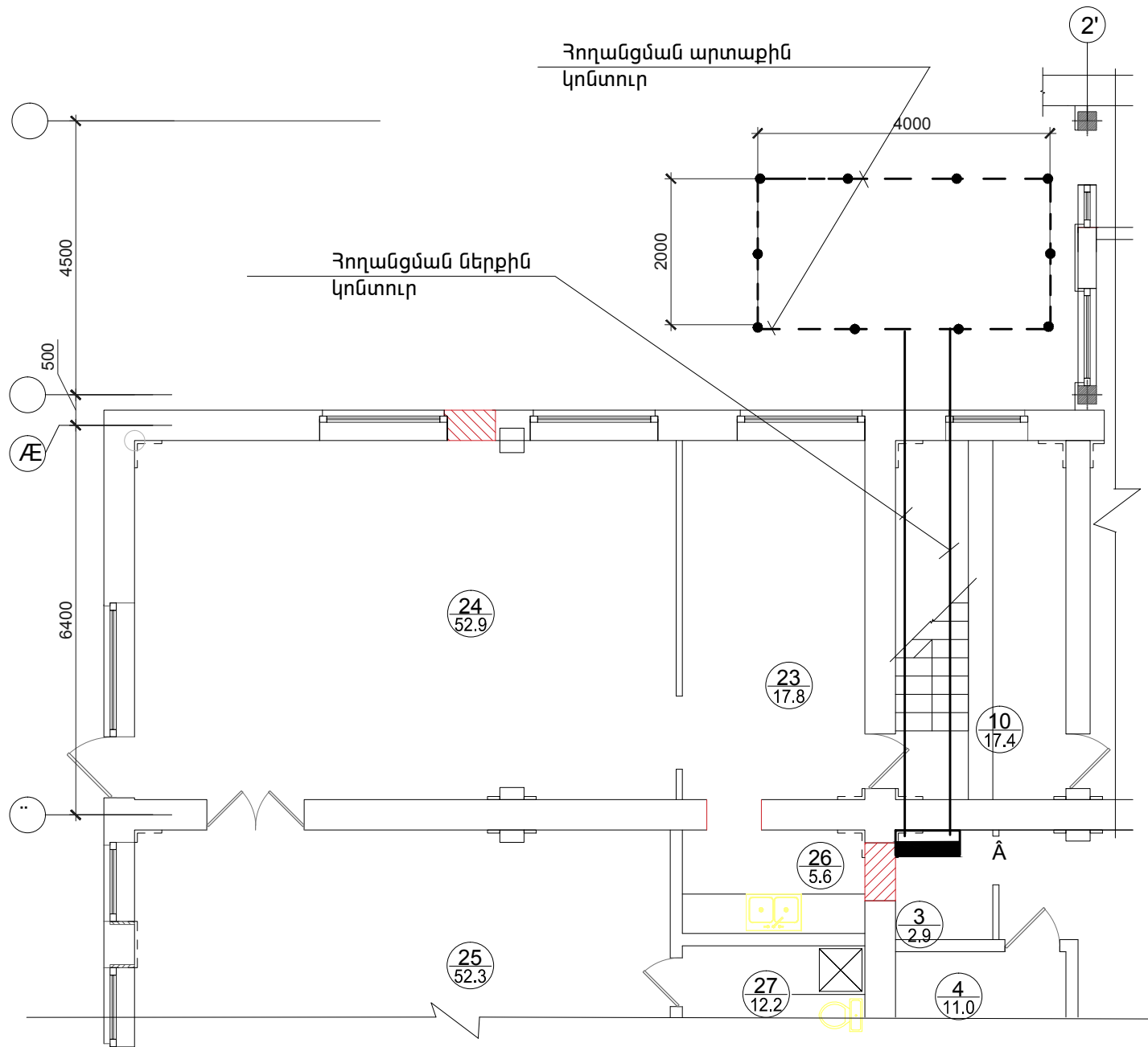


ՀԱՏՎԱԾ ԱՌԱՋԻՆ ՀԱՐԿԻՑ



ԲԱՑԱՏՐԱԳԻՐ

1. Հողանցման ներքին կոնտուրն անցկացնել հատակից 0.4 մ բարձրության վրա, 40×4 մմ չափի շերտավոր պողպատից, պատի սվաղի վրա: Ճյուղավորումները դեպի սարքավորումներ իրականացնել 25×4 չափի շերտավոր պողպատով:
2. Հողանցման արտաքին կոնտուրն իրականացնել 40×4 մմ չափի շերտավոր պողպատով հատակագծային միջից 0.6 մ խորության վրա:
3. Ուղղահայաց հողանցիչները հողի մեջ մտցնել խփելով:
4. Հողանցման ընդհանուր դիմադրությունը տարվա բոլոր եղանակներին չպետք է գերազանցի 4 Օհմ:
5. Բոլոր էլեկտրական սարքավորումների ոչ հոսանքատար մասերը, տեխնոլոգիական և սանտեխնիկական մետաղյա խողովակաշարերը միացնել հողանցման ներքին կոնտուրին:
6. Արտաքին և ներքին կոնտուրների բոլոր միացումները իրականացնել եռակցման եղանակով:

Է ԲԷթ .	Է ԴՆ-07	ա ա աՅ 3	Է աՅ Է . ի ի ի
		Է Է Ծ . . .	
			-6 7
ԲԷ . . . . Է .			
ԲԷ . . . . Է .		Հողանցման հատակագիծ	INTER energy
Է Ծ	Է Ծ		ԻՆՏԵՐ ԷՆԵՐԳԻԱ ՍՊԸ